

*Atlas des zones inondables de la vallée de l'Aire
et de ses affluents*

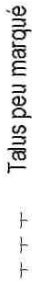
■ ■ ■ **Cartes d'inondabilité. Analyse hydrogéomorphologique**

échelle 1 / 10 000

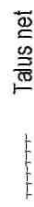
1 - Limites morphologiques



Versant



Talus peu marqué



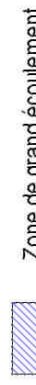
Talus net

2 - Plaine alluviale fonctionnelle

2.1 - Inondabilité de type fluviale :
Unités hydrogéomorphologiques actives



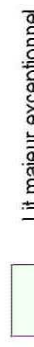
Lit mineur



Zone de grand écoulement



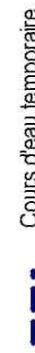
Lit majeur



Lit majeur exceptionnel

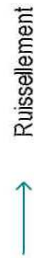


Plan d'eau



Cours d'eau temporaire

2.2 - Inondabilité de type pluviale



Ruissellement

2.3 - Structures secondaires



Bras de décharge annexe



Axe d'écoulement en crue



Cône alluvial



Dépression de lit majeur

3 - Terrains encaissants



Versant



Terrasse alluviale

4 - Éléments d'occupation du sol à rôle hydrodynamique

4.1 - Structures linéaires



Digue

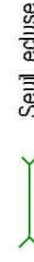


Remblai d'infrastructure

4.2 - Éléments isolés



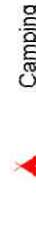
Ouvrage d'art



Seuil, écluse



Remblai



Camping



Bâtiment

5 - Informations historiques



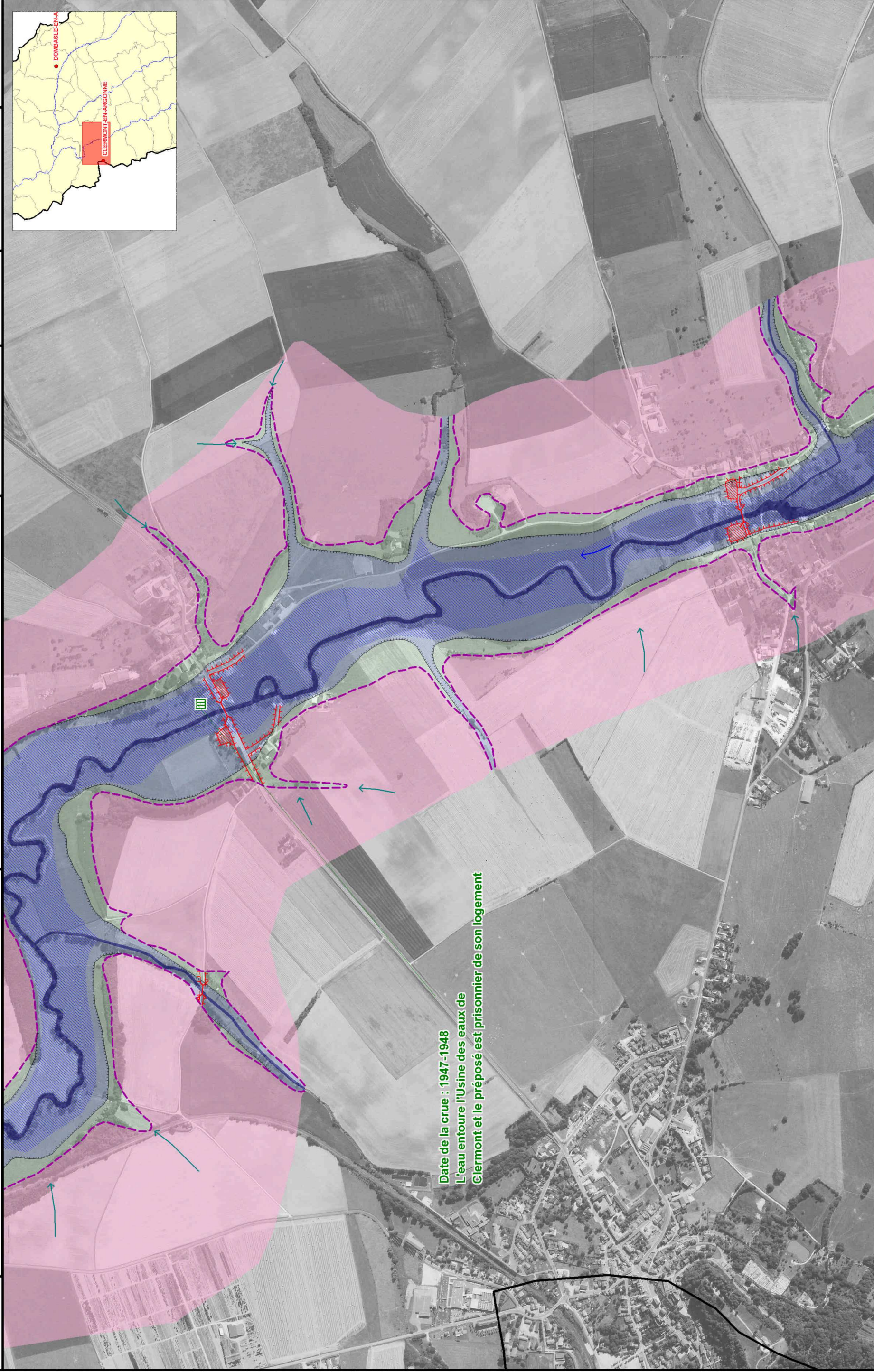
Information issue des archives



Information issue de l'enquête de terrain
et des témoignages



Information issue de repère de crue



Date de la crue : 1947-1948
L'eau entoure l'Usine des eaux de
Clermont et le préposé est prisonnier de son logement