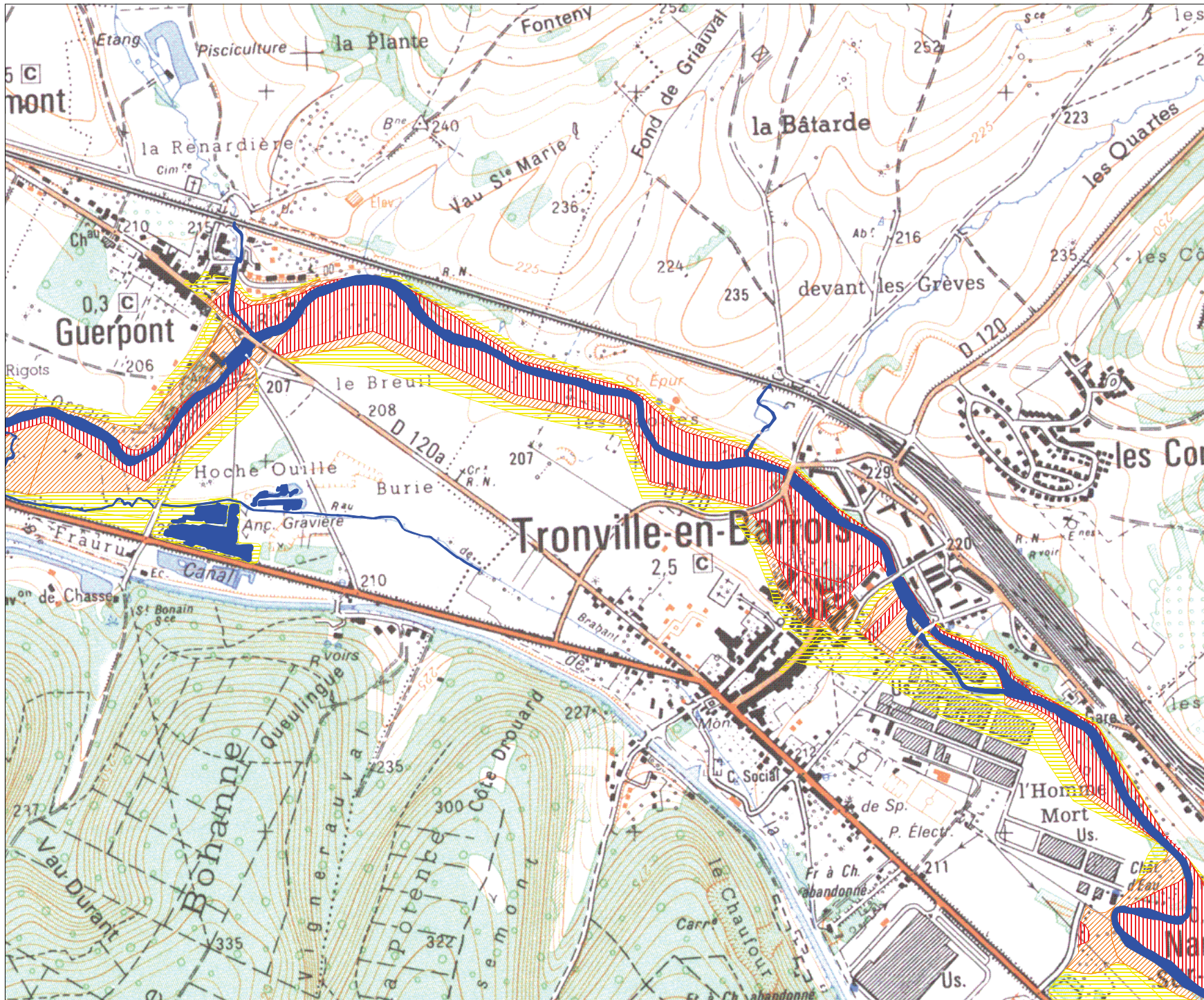
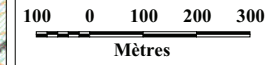


**Etude Hydrolac de décembre 2000**  
**(Secteur Ornain Centre)**  
*Tableau d'assemblage*



**Cartographie de l'aléa**

Planche 3 / 4



**LEGENDE**

Réseau hydrographique

- Zones inondables :**
- Profondeur: > 1m
  - Profondeur: de 0.5 à 1m
  - Profondeur: < 0.5m

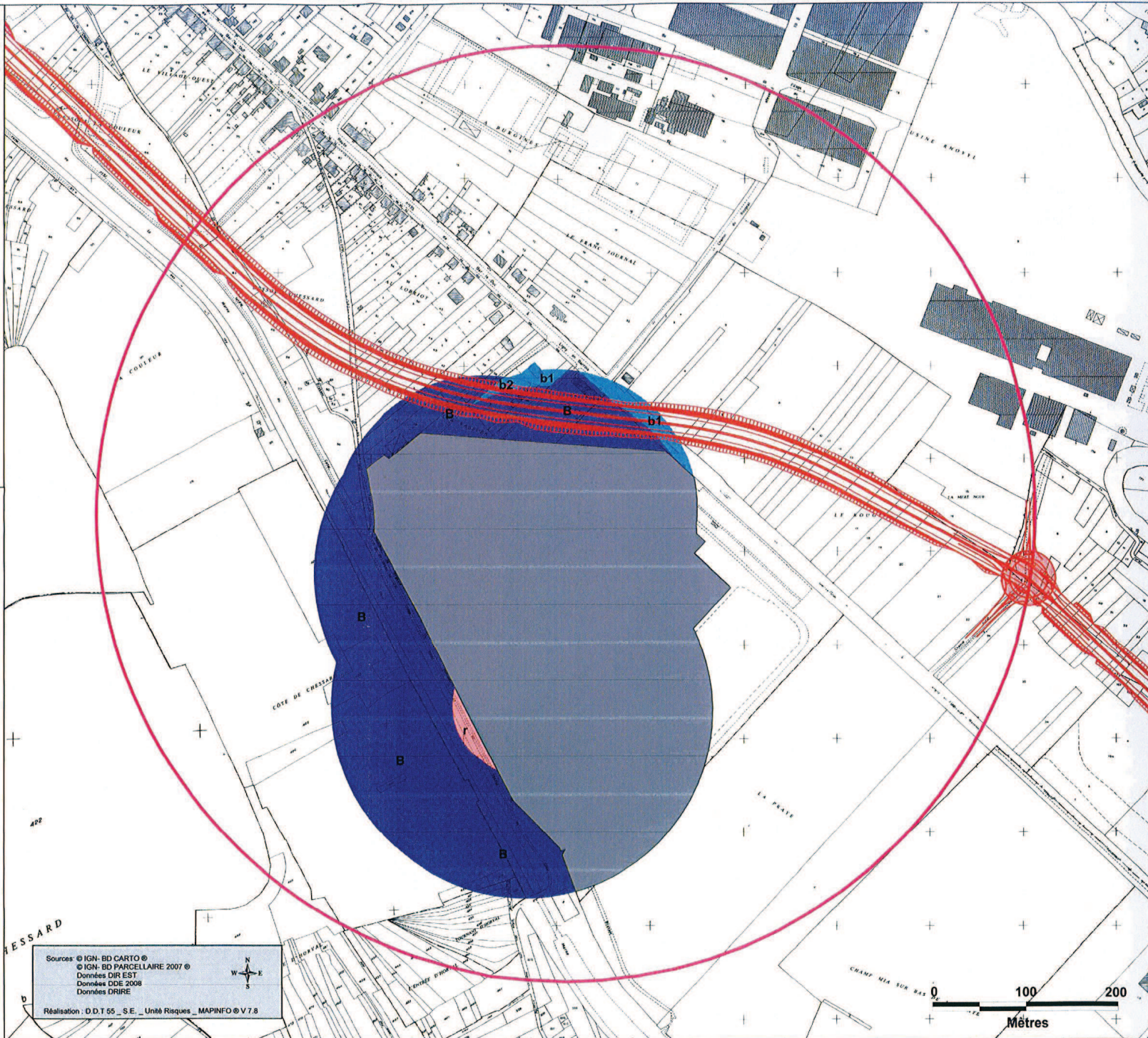
**Etude Hydrolac de décembre 2000**  
**(Secteur Ormain Centre)**

**ZONAGE RÉGLEMENTAIRE**

- R Zone d'interdiction stricte "R"
- r Zone d'interdiction "r"
- B Zone d'autorisation "B"
- b Zone d'autorisation "b"

**ÉLÉMENTS DE REPÉRAGE**

- Périmètre d'étude "enjeux" (R = 500 m)
- Zone grise
- Projet d'aménagement de la RN 135
- Limite communale



maître d'ouvrage

**PREFECTURE DE LA MEUSE**  
 DIRECTION DEPARTEMENTALE DES TERRITOIRES DE LA MEUSE  
 Service Environnement  
 Unité Risques  
 Parc Brasseur - 14, rue Antoine Durand  
 BP 10 541  
 55012 Bar le Duc Cedex

PPR prescrit par arrêté  
 préfectoral en date de  
 29 mai 2009

**Plan de Prévention des Risques Technologiques**  
**Commune de TRONVILLE EN BARROIS**  
**Entreprise SODETAL**

**ZONAGE RÉGLEMENTAIRE**

maître d'oeuvre

**DIRECTION DEPARTEMENTALE DES TERRITOIRES DE LA MEUSE**  
 Service Environnement  
 Unité Risques  
 Parc Brasseur - 14, rue Antoine Durand  
 BP 10 541  
 55012 Bar le Duc Cedex

Vo pour être annexé  
 à son arrêté en date  
 du 30 JUIN 2010

**DIRECTION REGIONALE DE L'ENVIRONNEMENT**  
 DE L'AMÉNAGEMENT ET DU LOGEMENT  
 LORRAINE  
 Service de Prévention des Risques  
 Division des Risques Technologiques et Industriels  
 15, rue Claude Charcot  
 57070 METZ



Plan arrêté  
 le 01/04/2009

Sources © IGN- BD CARTO ©  
 © IGN- BD PARCELLAIRE 2007 ©  
 Données DIR EST  
 Données DDE 2008  
 Données DRIRE



Réalisation : D.D.T 55 - S.E. - Unité Risques - MAPINFO © V 7.8

