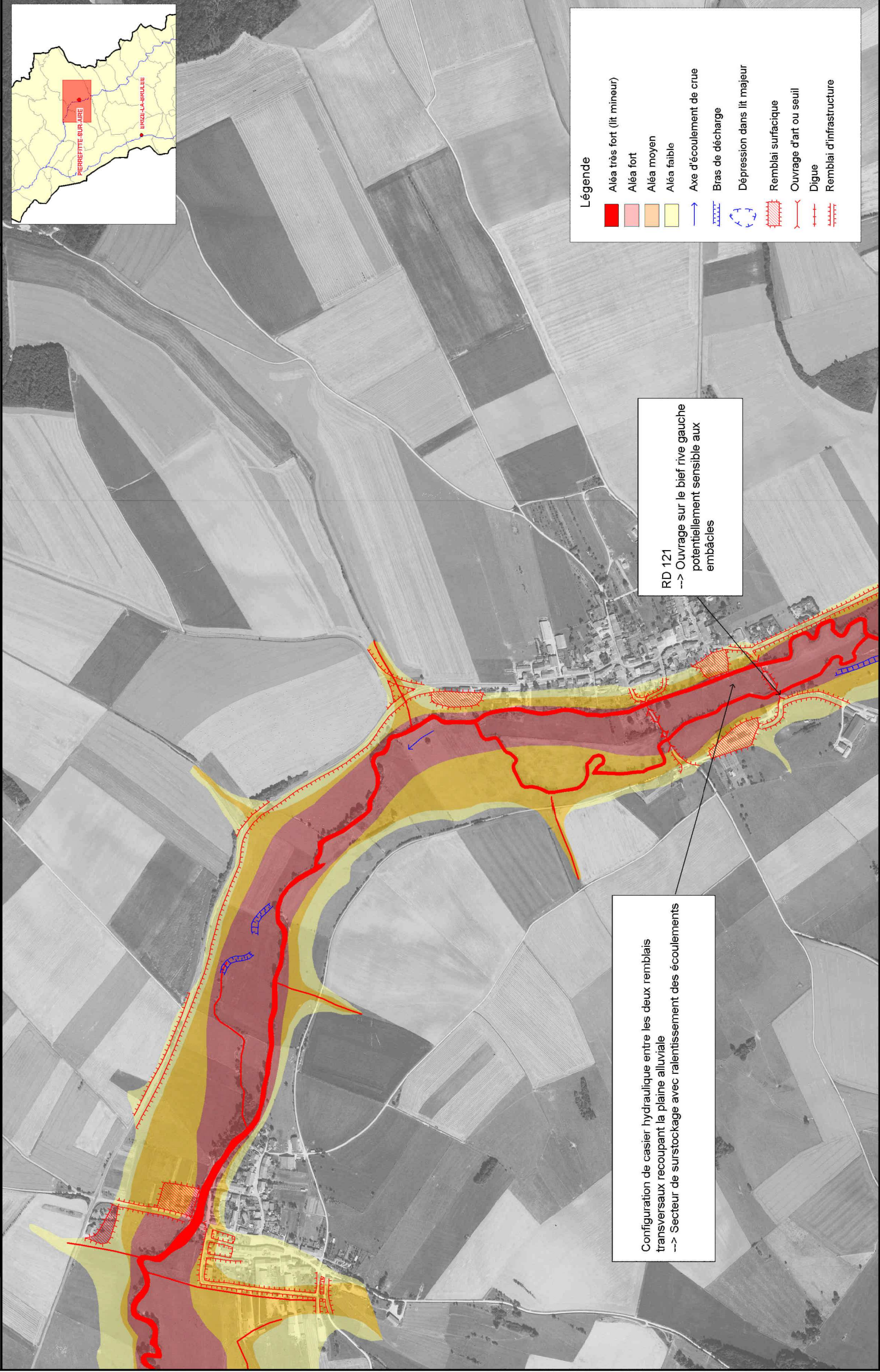


*Atlas des zones inondables de la vallée de l'Aire
et de ses affluents*

■ ■ ■ *Cartographie des aléas*

échelle 1 / 10 000



Légende

- Aléa très fort (lit mineur)
- Aléa fort
- Aléa moyen
- Aléa faible
- Axe d'écoulement de crue
- Bras de décharge
- Dépression dans lit majeur
- Remblai surfacique
- Ouvrage d'art ou seuil
- Digue
- Remblai d'infrastructure

Configuration de casier hydraulique entre les deux remblais
 transversaux recoupant la plaine alluviale
 --> Secteur de surstockage avec ralentissement des écoulements

RD 121
 --> Ouvrage sur le bief rive gauche
 potentiellement sensible aux
 embâcles