

*Atlas des zones inondables de la vallée de l'Aire  
et de ses affluents*

**■ ■ ■ Cartes d'inondabilité. Analyse hydrogéomorphologique**

*échelle 1 / 10 000*

## 1 - Limites morphologiques



Versant



Talus peu marqué



Talus net

## 2 - Plaine alluviale fonctionnelle

2.1 - Inondabilité de type fluviale :  
Unités hydrogéomorphologiques actives



Lit mineur



Zone de grand écoulement



Lit majeur



Lit majeur exceptionnel

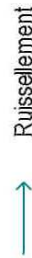


Plan d'eau



Cours d'eau temporaire

2.2 - Inondabilité de type pluviale



Ruissellement

2.3 - Structures secondaires



Bras de décharge annexe



Axe d'écoulement en crue



Cône alluvial



Dépression de lit majeur

## 3 - Terrains encaissants



Versant



Terrasse alluviale

## 4 - Éléments d'occupation du sol à rôle hydrodynamique

4.1 - Structures linéaires



Digue



Remblai d'infrastructure

4.2 - Éléments isolés



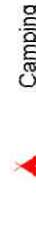
Ouvrage d'art



Seuil, écluse



Remblai



Camping



Bâtiment

## 5 - Informations historiques



Information issue des archives

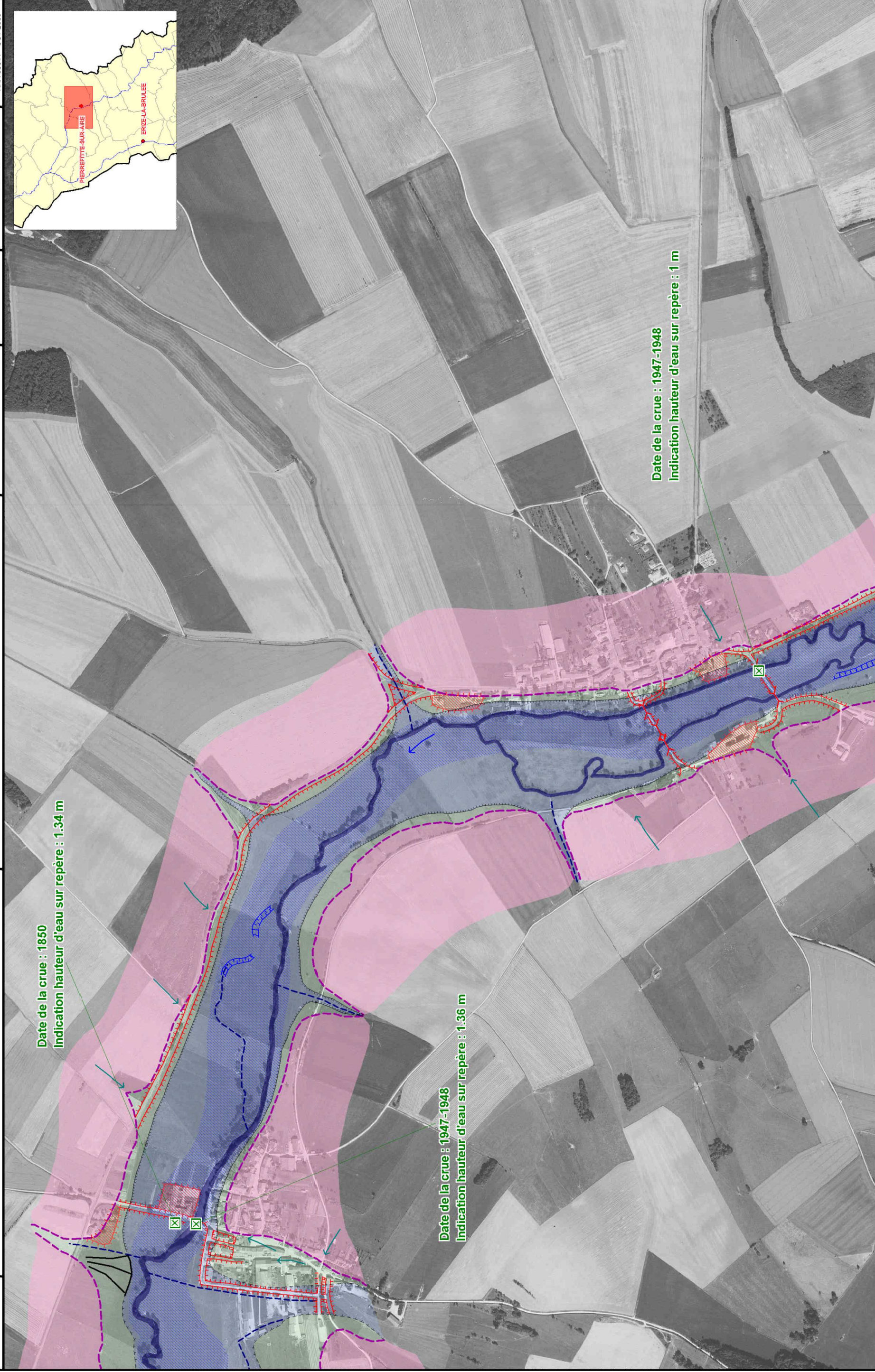


Information issue de l'enquête de terrain  
et des témoignages



Information issue de repère de crue





Date de la crue : 1850  
Indication hauteur d'eau sur repère : 1.34 m

Date de la crue : 1947-1948  
Indication hauteur d'eau sur repère : 1.36 m

Date de la crue : 1947-1948  
Indication hauteur d'eau sur repère : 1 m