

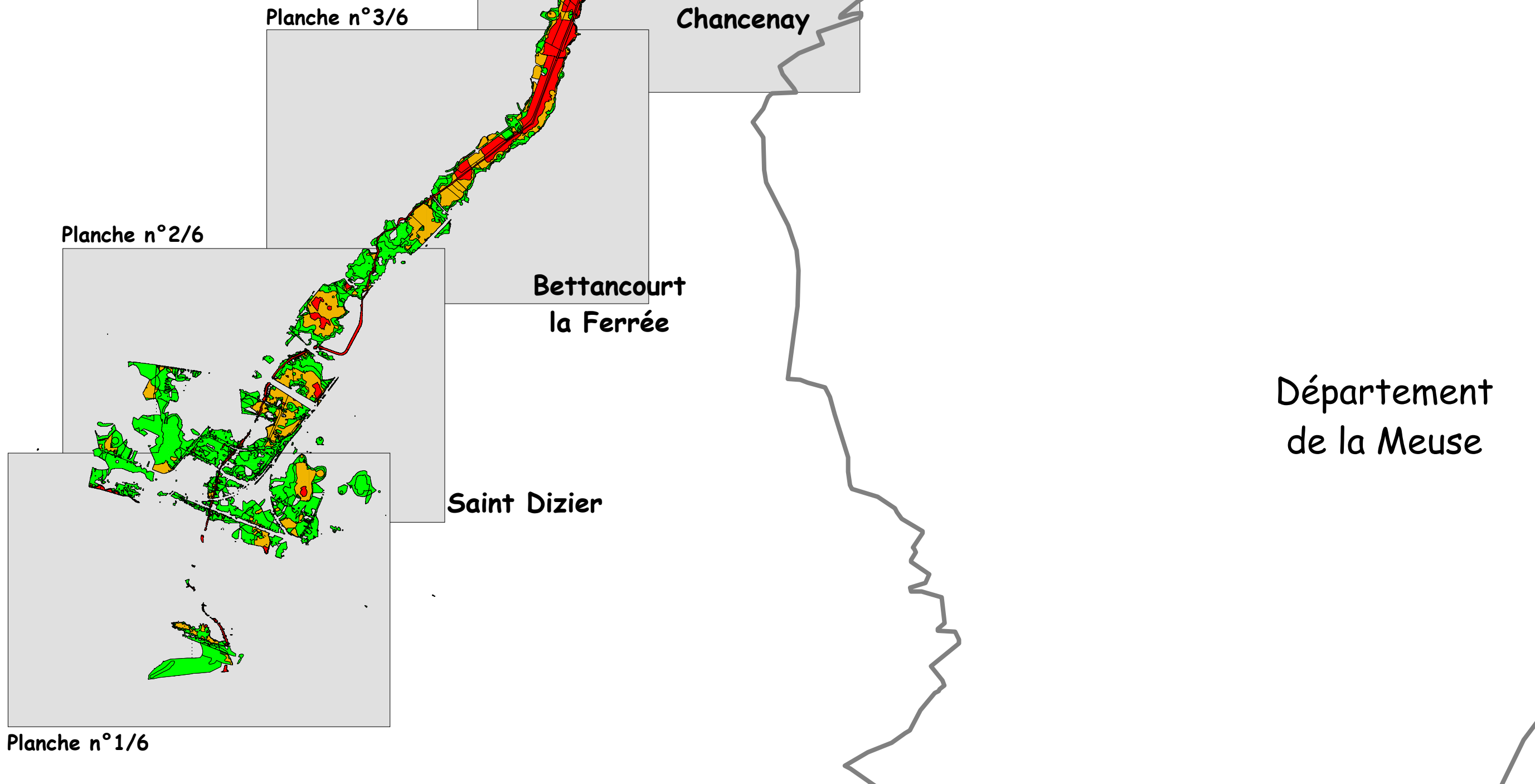


**Plan de Prévention du Risque Inondation
du bassin de l'Ornel**

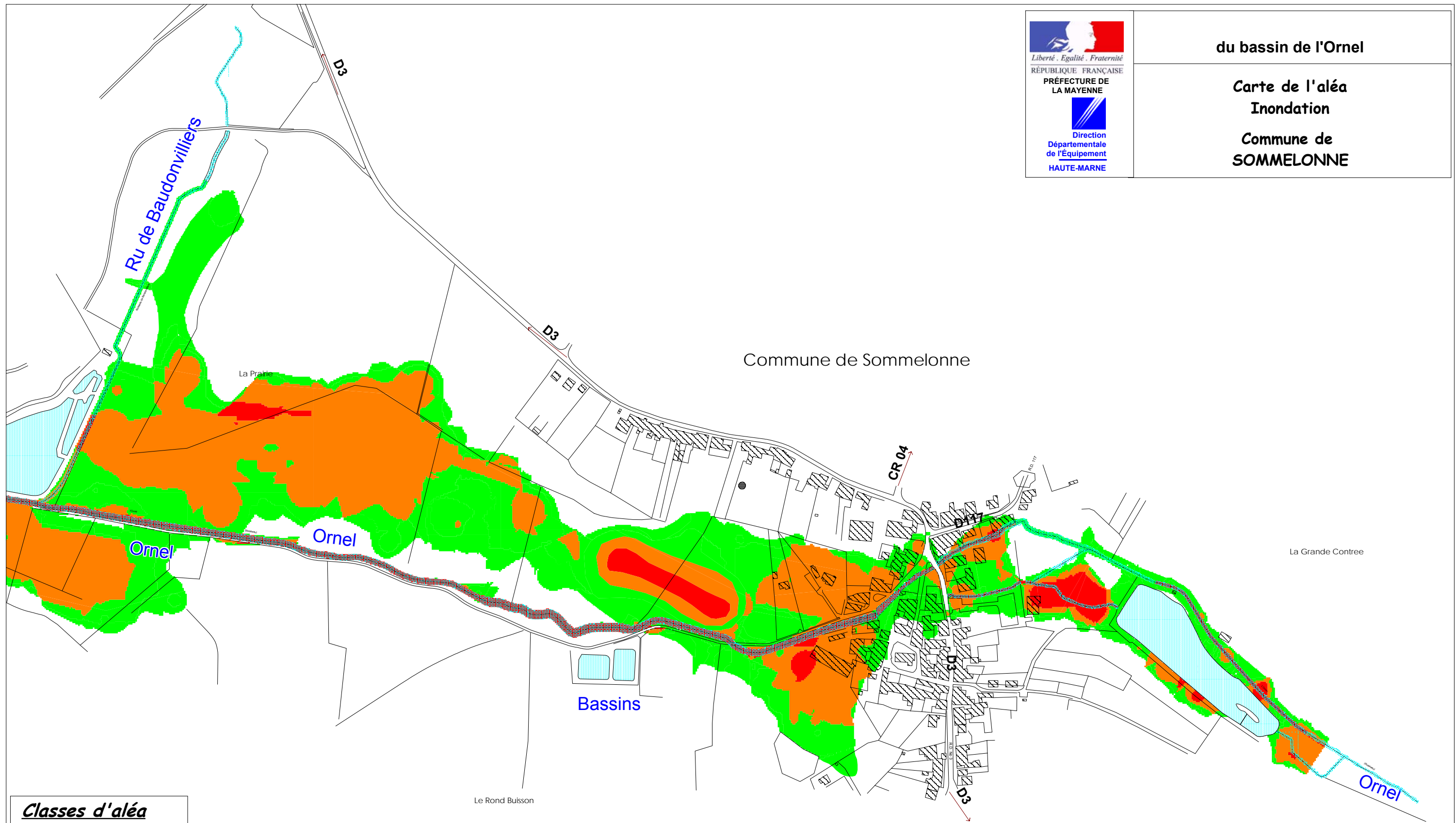
Carte de l'aléa
Inondation

Tableau d'assemblage

Département
de la Haute Marne



Département
de la Meuse



Classes d'aléa

- FAIBLE
- MOYEN
- FORT

avec aménagement des ponts de la
 Vacquerie (Bettancourt-la-Ferrée) et de
 la chaussée St-Thiébaud (St - Dizier) -
 projet Syndicat Marne-Perthois, juin 2003.

rivières, canaux
 et plans d'eau

n° planche : 06/06

0 50 100 m

août 2003

fond de plan : photogrammétrie Sommelonne (DDE 52 - 09/2002)