
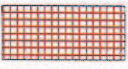






Plan de zonage réglementaire - application anticipée

-  Zone d'aléa écarté car sous sol non exploité : constructible
-  Zone tampon autour des puits : inconstructible
-  Zone tampon autour des descenderies d'accès : inconstructible
-  Zone d'aléa effondrement non exclu à court terme en 2010 : inconstructible
-  Puit d'aération ou de remontée
-  Entrée de descenderie



100 mètres

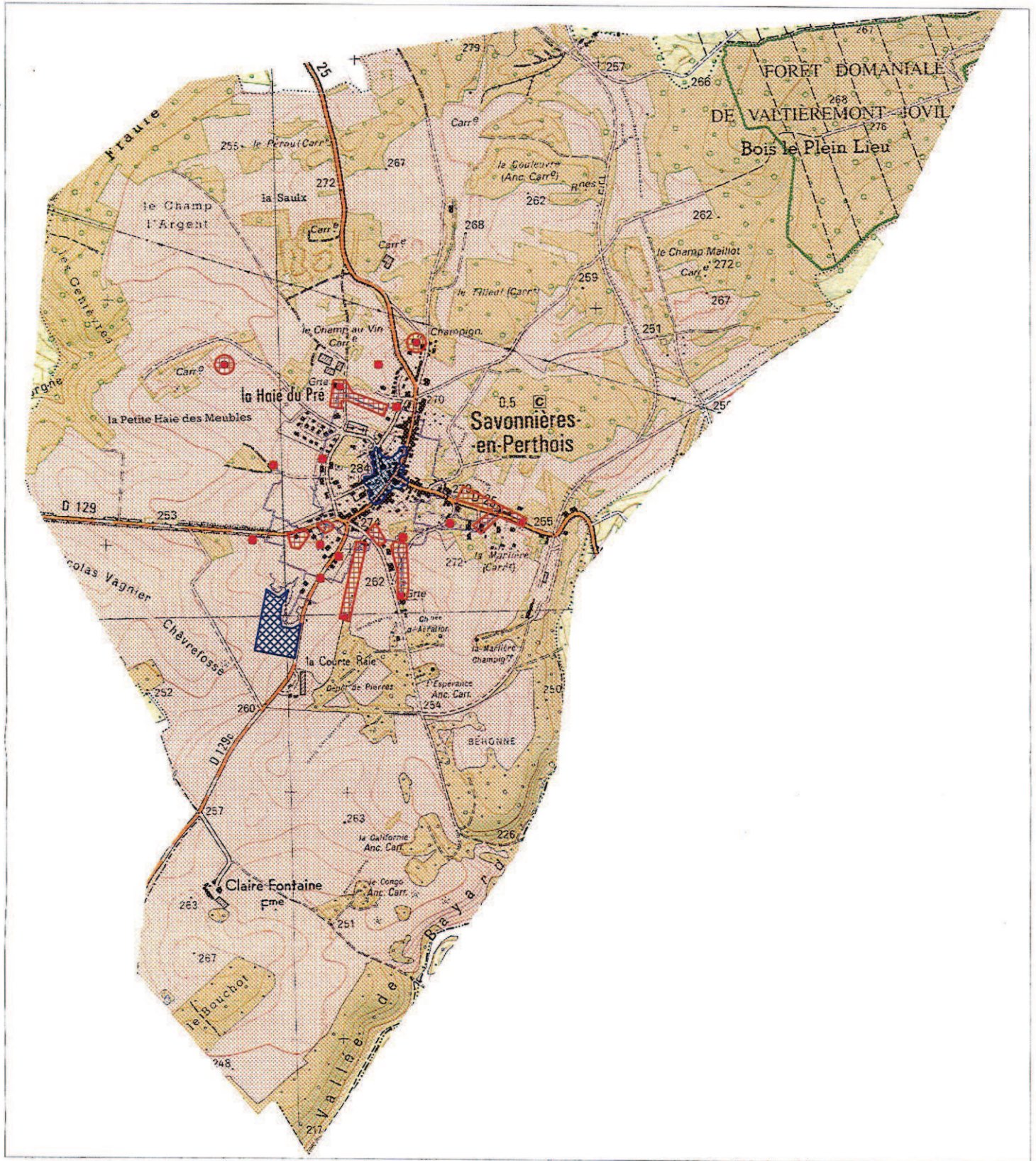
Echelle : 1 / 5 000e

Vu, pour être annexé à mon arrêté
n° 2012 -3536 du 21/12/2012

Bar le Duc, le 21/12/2012

La Préfète de la Meuse


Isabelle DILHAC



Plan de zonage réglementaire - application anticipée



Zone B - constructible



Zone R - inconstructible



Zone O : inconstructible sauf étude



Puit d'aération ou de remontée



Entrée de descenderie



1500 mètres

Echelle : 1 / 15 000e

Vu, pour être annexé à mon arrêté
n° 2012 -3536 du 21/12/2012

Bar le Duc, le 21/12/2012

La Préfète de la Meuse


Isabelle DILHAC